

Verwaltungsgemeinschaft Sünching

Mitgliedsgemeinden

Aufhausen – Mötzing – Riekofen - Sünching

Verwaltungsgemeinschaft Sünching, Schulstr. 26, 93104 Sünching, Tel.: 09480/9380-24, Fax -20 (Hr. Schmidt, Zimmer-Nr. 1.03)

Anordnung

gemäß § 45 der Straßenverkehrsordnung (StVO)

Die Verwaltungsgemeinschaft Sünching, Schulstraße 26, 93104 Sünching, erlässt als zuständige Straßenverkehrsbehörde für die Gemeinde Aufhausen folgende verkehrsrechtliche Anordnung:

An zwei Stellplätzen in der Hofmark (FINr. 86/11, Gmkg. Aufhausen) an der Mauer zur Pfarrkirche St. Bartholomäus wurden eine Ladesäule für Elektrofahrzeuge installiert. Daher wird auf diesen Stellplätzen das Parken auch nur noch Elektrofahrzeugen während des Ladevorgangs erlaubt.

Die Beschilderung erfolgt durch die Zeichen 314 (**Parken**), 1010-66 (**Elektrisch betriebene Fahrzeuge**) und Zusatzzeichen **während des Ladevorgangs**.

Diese Anordnung ergeht aus Gründen der Sicherheit und Ordnung des Verkehrs.

Diese Anordnung wird mit der Aufstellung bzw. Entfernung der Verkehrszeichen bzw. Verkehrseinrichtungen wirksam.

Sünching, den 07.03.2023


T. Schmid
Erster Bürgermeister

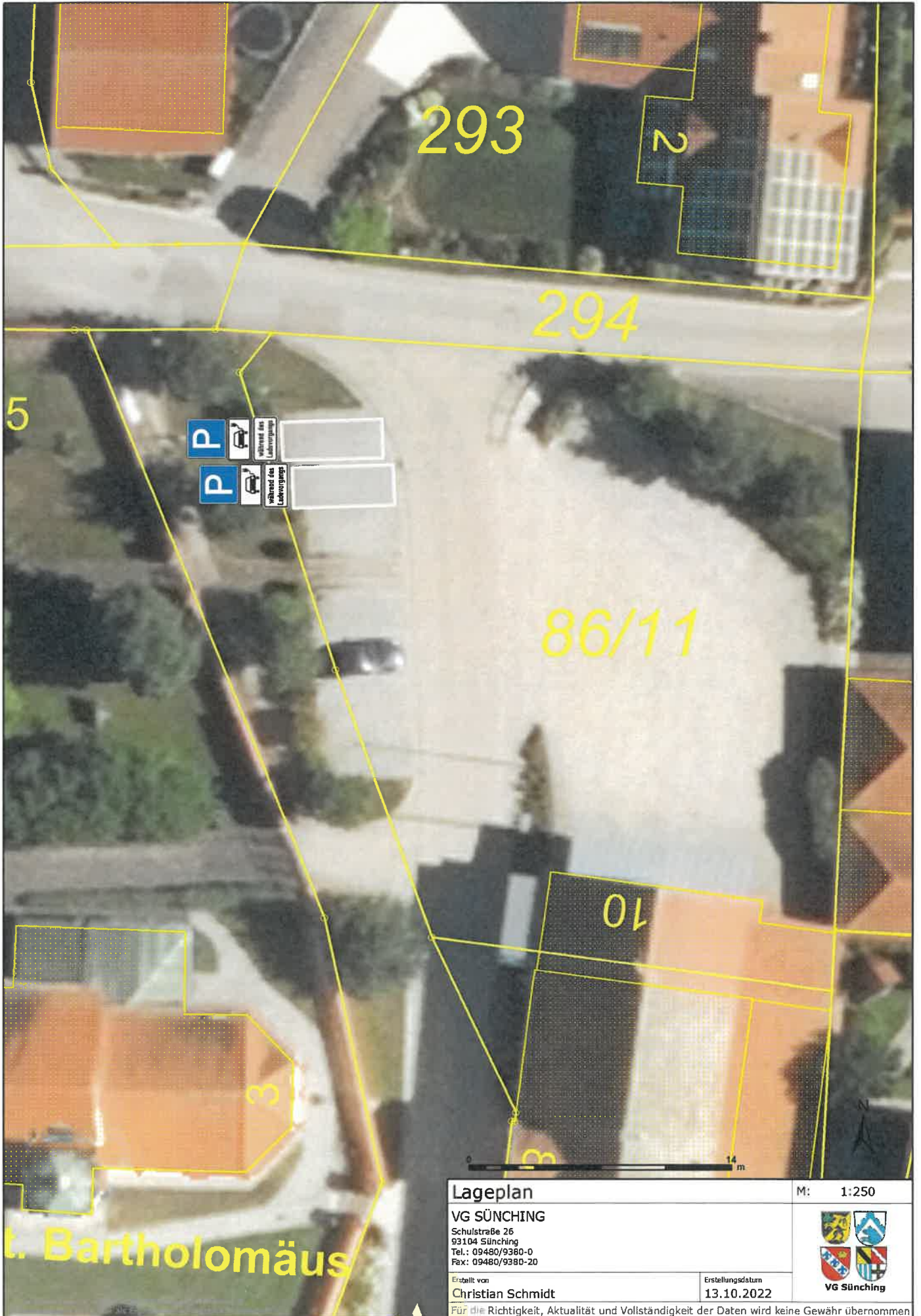


In Abdruck an:

- Polizeiinspektion 93086 Würth a.d. Donau
- Bauhof
- zum Akt

Öffentliche Bekanntmachung:

angeheftet am: 09.03.2023
abgenommen am: 11.04.2023



t. Bartholomäus

Lageplan		M: 1:250
VG SÜNCHING Schulstraße 26 93104 Sünching Tel.: 09480/9380-0 Fax: 09480/9380-20		 VG Sünching
Erstellt von Christian Schmidt	Erstellungsdatum 13.10.2022	
Für die Richtigkeit, Aktualität und Vollständigkeit der Daten wird keine Gewähr übernommen		